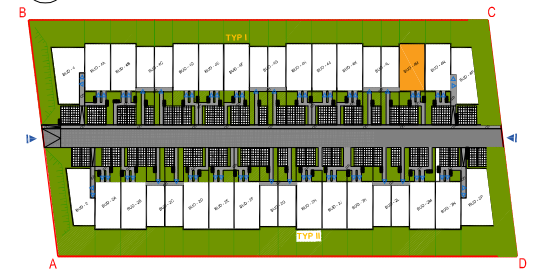


"BIURO SPRZEDAŻY"
ul. Powstańców 33 lok.U14,
05-091 Żąbki,
604 771 746

PLAN SYTUACYJNY



Marki ul. Lwowska - TYP I

nr budynku
LOKAL 2 4M
nr lokalu

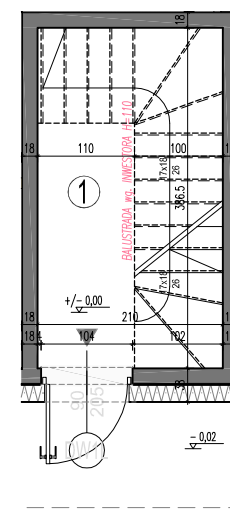
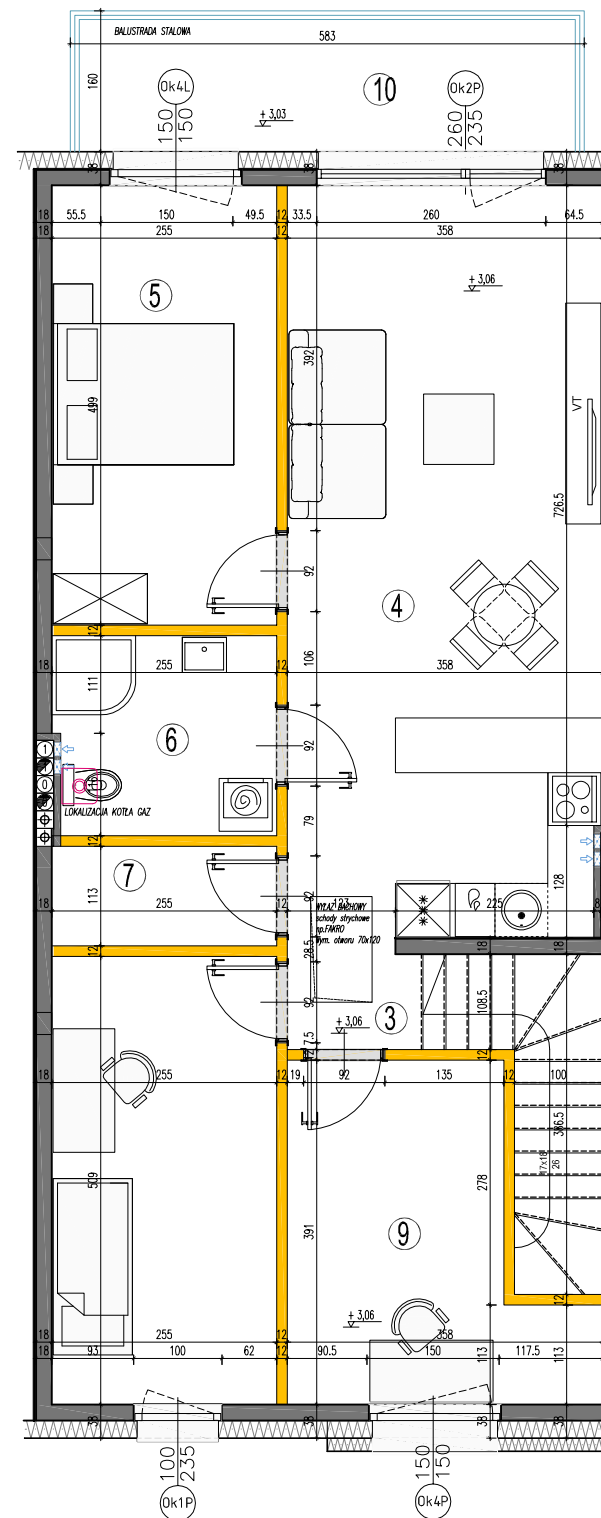
LICZBA POKOI	POW. UŻYTKOWA LOKALU	WYSOKOŚĆ (w stanie deweloperskim)
3	78,95 m²	272

WYKAZ POW. POMIESZCZEŃ PARTERU

1 . PRZEDSIONEK	3,00 m ²
-----------------	---------------------

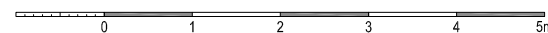
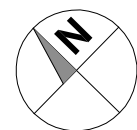
WYKAZ POW. POMIESZCZEŃ PIĘTRA

3 . HOL	1,80 m ²
4 . SALON + ANEKS KUCHENNY	30,09 m ²
5 . SYPIALNIA	12,47 m ²
6 . ŁAZIENKA	5,52 m ²
7 . GARDEROBA	2,77 m ²
8 . SYPIALNIA	12,72 m ²
9 . SYPIALNIA	10,68 m ²
. BALKON	8,44 m ²



rzut parteru

rzut piętra I



LEGENDA OPISU OKNA: *

Sm - szerokość w świetle muru

* Szerokości i wysokości okien mogą ulec nieznacznym zmianom, w zależności od technologii okien. Hp = wysokość parapetu od wykorzystanej podłogi

ściany nierozbieralne ściany rozbieralne pion kanalizacyjny - sanitarnej pion wentylacyjny - kuchnia / łazienka pion wentylacyjny - spaliny nawiewnik okienny

Wysokość instalowania osprzętu elektrycznego:
a) wyłączniki na wys. 1,2m
b) gniazda wtykowe w kuchniach:
- ogólnego przeznaczenia na wys. 1,2m
- dla lodówek/pralki na wys. 1,2m
- dla zmywarki na wys. 0,6m
- dla instalacji wyciągowej 2,20m, kinkiet 1,80m
- puszka instalacyjna dla kucharki elektr. na wys. 0,6m
c) gniazda wtykowe w łazienkach na wys. 1,2m
d) w pokojach i korytarzach na wys. 0,2m
e) tablica mieszkaniowa na wys. 1,80m, tablica multimedialna z gniazdem na wys. 0,3m

KARTA KATALOGOWA JEST ZAŁĄCZNIKIEM DO UMOWY.

Powierzchnia liczona wg normy PN-ISO 9836:2015-12 w stanie wykończonym. Suma powierzchni wszystkich pomieszczeń = powierzchnia użytkowa lokalu. Wymiary podane są w stanie surowym. Wymiary i powierzchnie mogą ulec nieznacznym zmianom. Instalacje oraz urządzenia elektryczne, sanitarne i drzwi wewnętrzne nie stanowią wyposażenia lokali. Przedstawiono przykładowe rozmieszczenie urządzeń sanitarnych i kuchennych. Podłoga pod posadzką wykonaną ze szpachli. Na warszwy wykończeniowe przewidziano 2cm. Zabrania się ingerencji w elementy nośne budynku oraz szachty instalacyjne.

creative design
projekty architektoniczne • aranżacje wnętrz
ul. Krokwi 28/14; 03-114 Warszawa
tel/fax: (+48) 503 022 960; 698 623 373
e-mail: info@a3cd.pl
internet: www.a3cd.pl